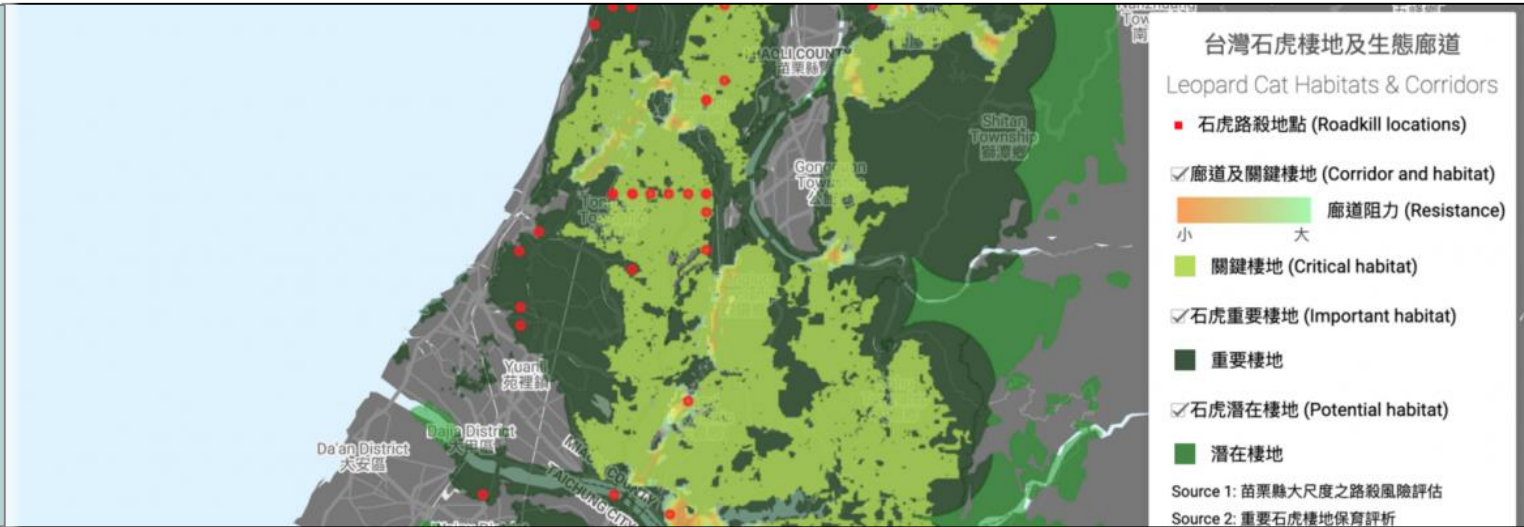


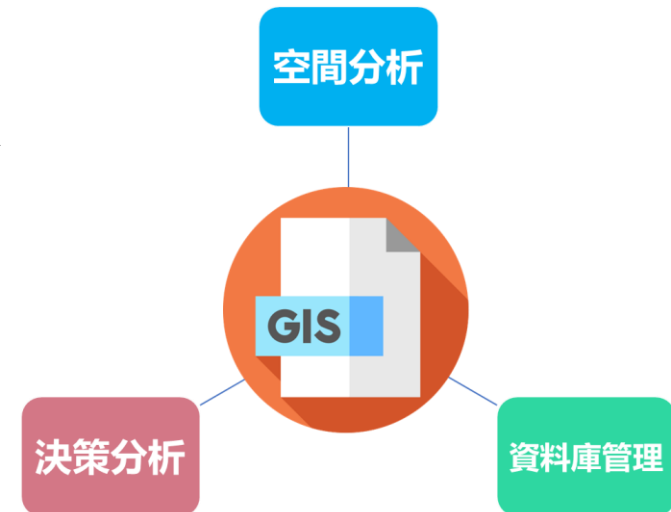
1 背景-地理圖資已經是科技辦稅必備工具

地理資訊系統(GIS) 的應用已經非常普及：

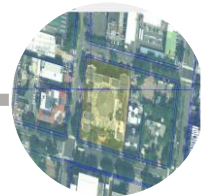
- 生態保育
- 防災急救
- 都市管理
- 路線選擇
- 交通管理
- 區域發展
- 環境保護



GIS具有強大的空間分析功能，搭配資料庫管理，更能輔助各項與空間資料相關業務的推展，達到更有效率且合理的決策。



1 背景-稅務常用的地理圖資圖台及GIS軟體



地價稅與房屋稅
外業清查系統



內政部國土圖
資測繪服務雲



地籍圖資網路
便民服務系統



GOOGLE
MAP



QGIS圖資工具

4 導入GIS科技辦稅作法年鑑

107

首部曲



- 房屋稅籍土地標示補正
- 房屋稅籍空間座標化
- 電子門牌GIS定位系統

- ✓ **全國第1個**將房屋稅籍已辦與未辦保存土地標示補正的稅務機關
- ✓ **全國第1個**將房屋稅籍全面空間座標化的稅務機關
- ✓ 已有**11個縣市**循同樣模式導入

(包含新竹縣、苗栗縣、臺中市、彰化縣、雲林縣、嘉義市、高雄市、屏東縣、臺東縣、花蓮縣、澎湖縣)

108

第2部曲



- 地價稅籍空間座標化
- 土標資訊查詢地段率圖資系統
- 疑似未設籍清查系統

- ✓ **全國第1個**將地價稅籍全面空間座標化的稅務機關
- ✓ 房屋與地價稅籍全面數化於GIS系統，逐步擺脫傳統清查作法

109

第3部曲



- 自動飛行、拍攝之無人空拍機運用於地價稅外業清查
- 運用大數據建置房屋稅地段率科學化分析模組

- ✓ **全國第1個**運用無人空拍機的稅務機關
- ✓ **全國第1批**取得無人機專業操作證的稅務機關

110

第4部曲



- 房屋稅籍土地標示建置再精進方案
- 免課稅房屋智慧清查系統

- ✓ 獲財政部建議分享其他機關學習
- ✓ 審計部核定為110年度**行政機關優良實務案例**

111

第5部曲

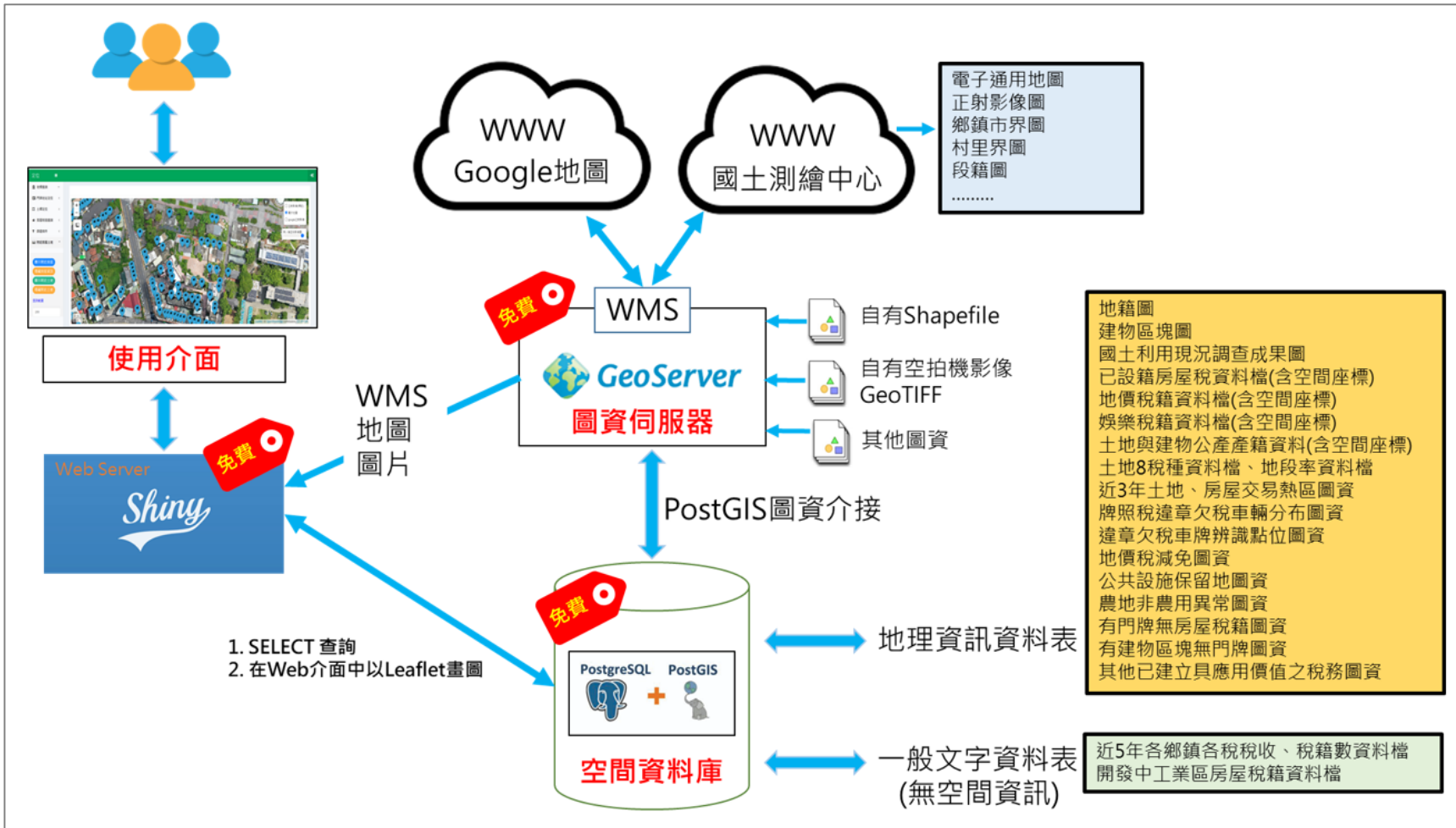


- 財稅地理圖資倉儲決策支援應用系統
- 運用無人機自行建置本縣空拍影像圖資
- 嘉義縣公有財產地理資訊化清查與價值篩選系統

- ✓ **圖台網路化**，收納34項圖資
- ✓ 透過地理視覺化過濾非異常案件
- ✓ 提供**決策支援分析**
- ✓ 提供更高清晰之地理圖層讓同仁交查比對違章案件

5 系統架構

財稅地理圖資倉儲決策支援應用系統



節省經費
220萬

使用免費開源軟體開發

不再是
單機版

提供網路化圖資查詢

圖資共享
資料活化

導入資料倉儲架構

6 特色及功能-運用無人機自行拍攝本縣所轄空拍圖作為本案圖層

化被動
為主動



對比



- 本局前於109年全國首創運用無人空拍機查核地價稅籍，因此具備無人機空拍技術人才與證照。
- 為拍攝本縣所轄空拍圖，並收納為倉儲圖層，訂定計畫，組成2個空拍小組分頭拍攝。
- 本年度先以朴子市進行試拍，該市面積50平方公里，約花費73個工作小時完成空拍，再運用免費軟體將空拍圖拼接成地理圖層。



6 特色及功能-提供房屋稅籍篩選清查功能

提供房屋稅篩選稅籍條件，篩選後之稅籍，全面呈現於圖層中

房屋稅清查篩選

選擇鄉鎮市
朴子市

選擇村里
永和里

用途細類別
NOTHING SELECTED

屋齡
30 to 50

構造別
L竹造

營業用途
NOTHING SELECTED

執行篩選條件



過濾篩選
特定清查目標

Show 5 entries

	房屋稅號	樓層	卡序1	卡序2	起課年月	構造別	地段率	特殊課稅	稅率代號	營業面積	營業減半面積	住家用面積	非住營面積	地圖連結
1	02095102000	1	B	0	07507	L	110	Y	2	0	0	13.8	0	google
2	02095112000	1	B	0	07507	L	120	N	1	0	0	9.1	0	google
3	02095115000	1	B	0	07507	L	110	Y	2	0	0	24.2	0	google
4	02095116000	1	A	0	07507	L	110	N	1	0	0	18.4	0	google
5	02095122000	1	B	0	07507	L	110	N	1	0	0	12.8	0	google

Showing 1 to 5 of 71 entries

Previous 1 2 3 4 5 ... 15 Next

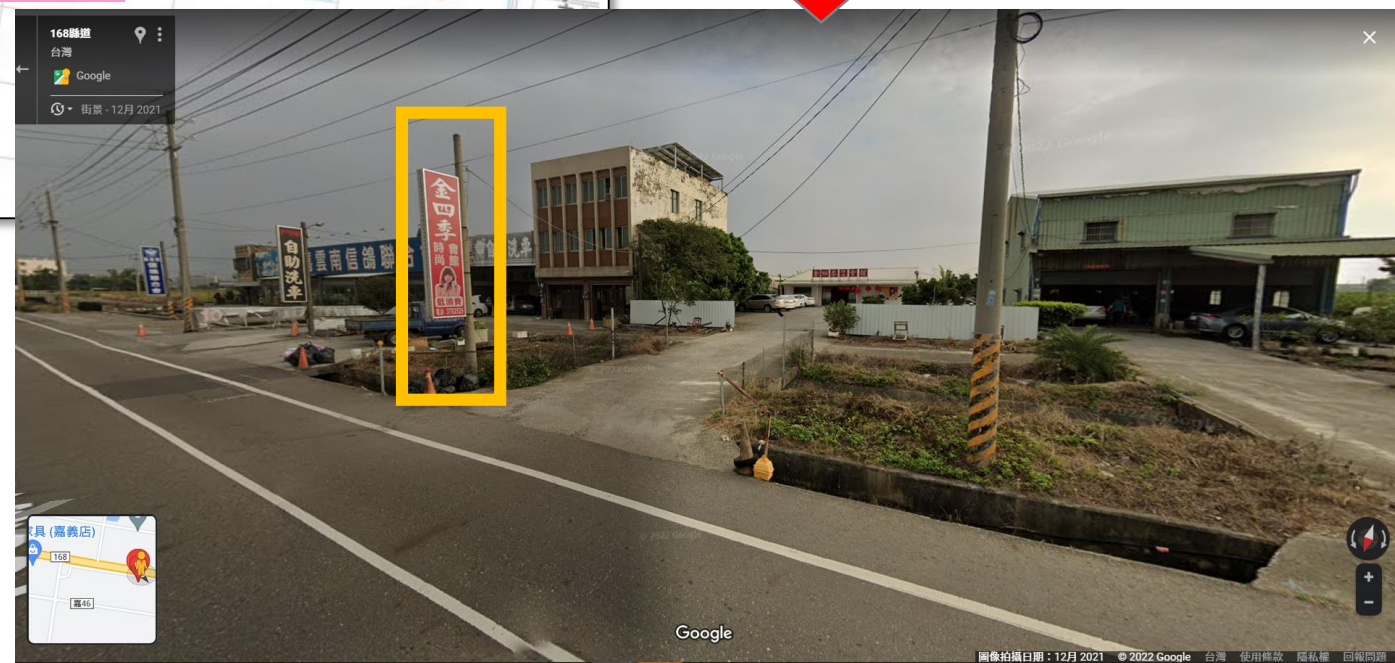
6 特色及功能-娛樂稅籍全面座標化並呈現於圖層

稅籍均以圖釘圖式呈現



運用圖資
協助訪查

滑鼠點擊圖釘, 則彈出視窗顯示稅籍明細, 可連結Google街景探勘路線



6 特色及功能-提供地價稅、房屋稅稅收預估分析功能

房屋稅預估參數

建蔽率%

70

容積率%

300

單價

4050

地段率

110

稅率%

1.5

公設比例%

40

地價稅預估參數

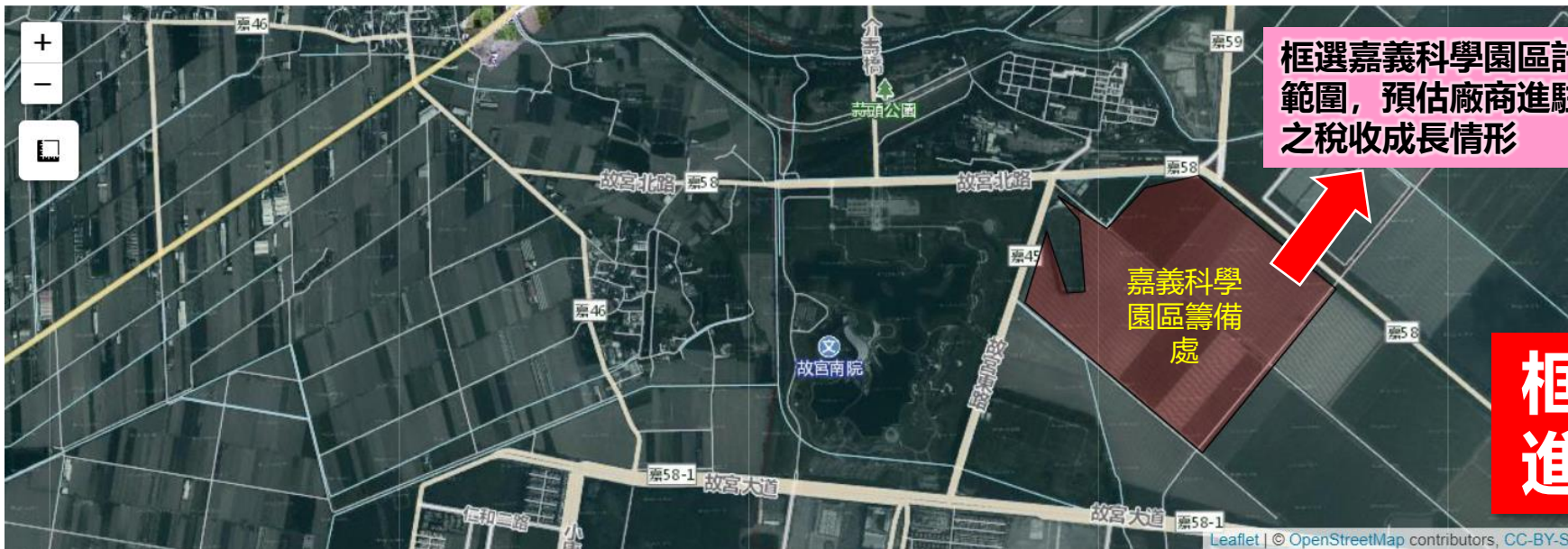
地價成長比率%

3

區選面積共 467190 平方米

現有與預估稅收

- 根據不同開發計畫(如工業區開發、都更計畫)，自行輸入稅額影響要素，達到稅收預估目的。
- 於地圖點選要計算及預估之土地範圍，系統自行計算框選面積內之稅收。



框選特定範圍
進行稅收分析

嘉義科學園區內無房屋稅設籍，近5年房屋稅均為0

	107年	108年	109年	110年	111年
房屋稅平均	0	0	0	0	0
房屋稅總和	0	0	0	0	0
地價稅平均	16.23	16.23	16.23	16.23	16.23
地價稅總和	16.23	16.23	16.23	16.23	16.23

Showing 1 to 4 of 4 entries

Previous 1 Next

預估房屋稅成長3933萬元



預估地價稅無成長